



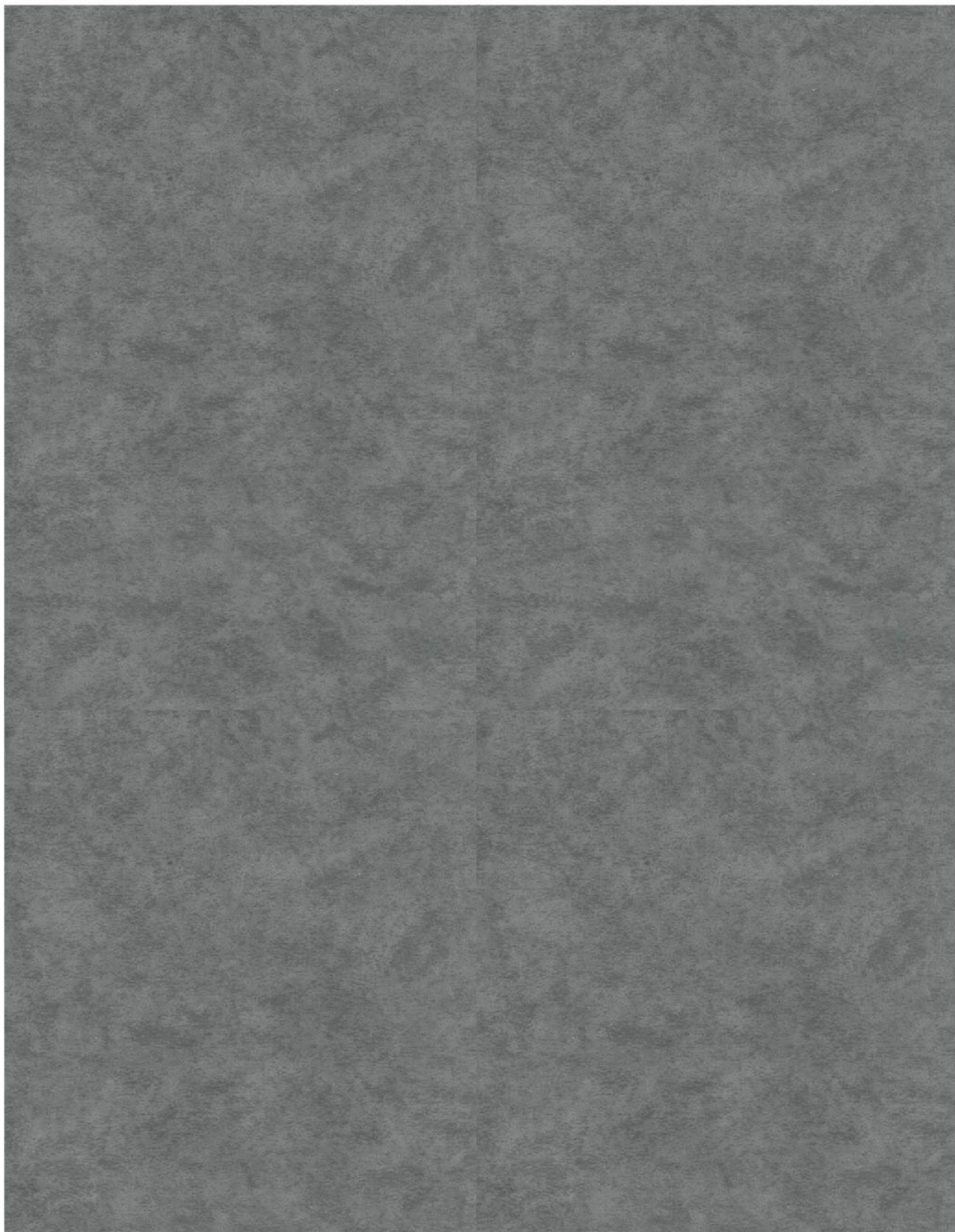
# Dajulong No.8

复合商用卷材地板

**Dajulong**<sup>®</sup>  
大巨龙弹性地板

# Dajulong No.8

Dimension: 2.0mm x 2.0m x 20m





# Dajulong No.8

规格: 2.0mm × 2.0m × 20m



JL08-53



JL08-52



JL08-64



JL08-65



JL08-66



JL08-54



JL08-55



JL08-56



# Dajulong No.8

Dimension: 2.0mm × 2.0m × 20m



JL08-61



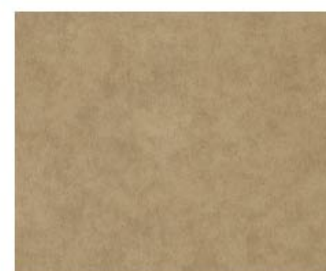
JL08-51



JL08-71



JL08-62



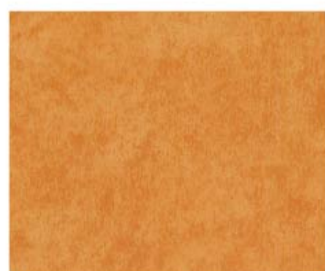
JL08-63



JL08-72



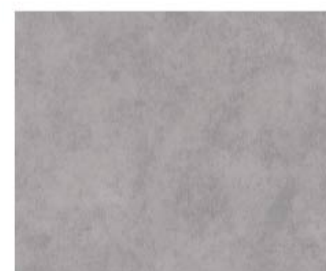
JL08-73



JL08-74



JL08-75



JL08-77



# Dajulong No.8

规格: 2.0mm × 2.0m × 20m



JL08-81



JL08-82



JL08-83



JL08-84



JL08-85



JL08-87



JL08-88



JL08-86





# Dajulong No.8

规格: 2.0mm × 2.0m × 20m



JL08-32



JL08-38



JL08-39



# Dajulong No.8

Dimension: 2.0mm x 2.0m x 20m



*JL08-33*



*JL08-34*



*JL08-35*



*JL08-36*



*JL08-37*



# Dajulong No.8

## 复合商用卷材地板



Description 规格	Standard 标准	Result 结果
Total thickness 总厚度	EN 428	2.0 mm
Wear layer thickness 耐磨层	EN 429	0.35 mm
Width 宽度	EN 426	2 m
Length of sheet 卷长	EN 426	20 m

### Classification 类别

Fire rating 防火等级	GB 8624-2012	B1
Toxic testing 有害物质检测	GB 18586-2001	Good 合格
Electrical resistance 抗电阻性	EN 1081	$> 10^{9-10}$
Slip resistance dry 防干滑性	EN 13893	$\geq 0.3$
Slip resistance wet 防湿滑性	EN 51 130	R9

### Performances 性能

Castor chair test 轮压测试	EN 425	No damage 合格
Colour fastness 颜色稳定性	EN ISO 105 - B02	$\geq 6$
Chemical products resistance 抗化学性	EN 423	Good 好
Dimensional stability 尺寸稳定性	EN 434	$\leq 0.40\%$
Curl resultant to heat 加热翘曲	EN 434	$\leq 1$ mm
Sound reduction 消音率	EN ISO 717/2	Approx. 4 dB
Residual indentation 残余凹陷度	EN 433	0.03 mm
Anti-bacterial and fungicidal 抗菌防霉性能		Good 好
VOC 挥发物排放量		$< 10$
Surface treatment 表面处理		PUR

Intertek抗菌检测报告



FloorScore环保检测报告



SGS防火检测报告

